



SINCE 1886



RWS SPEED TIP PROFESSIONAL

– La RWS SPEED TIP PRO se décline dans les calibres 8mm.

Fürth, Allemagne. Au cours des dernières années, RWS a commercialisé le projectile SPEED TIP PROFESSIONAL dans les calibres .338 Lapua, dans les calibres de .30 et à la fin dans les calibres .270 Win., 7 mm Rem. Mag. et 7x64. D'une efficacité redoutable, ce projectile moderne a rapidement été plébiscité par la communauté des chasseurs. Tenant compte de la demande élevée, RWS propose désormais ce nouveau projectile dans les calibres 8x57 IS, 8x57 IRS et 8x68 S.

La conception du projectile RWS SPEED TIP PROFESSIONAL est à la fois adaptée au tir à courte qu'à longue distance. Le projectile assure une précision ultime et délivre suffisamment d'énergie pour assurer un effet de choc à l'impact et une puissance d'arrêt maximale

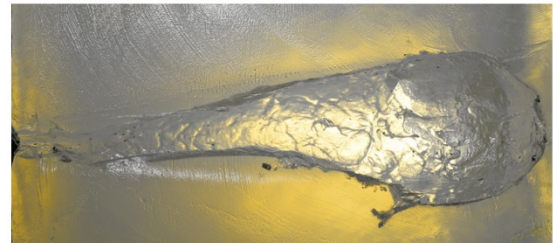
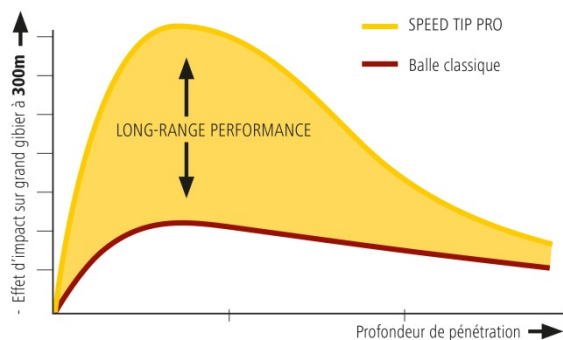
Les lignes fluides de la balle RWS SPEED TIP PROFESSIONAL se terminent par une pointe Speed-Tip disposant d'un excellent coefficient balistique et générant une trajectoire extrêmement tendue. Même à longues distances, cette nouvelle balle permet une précision redoutable et un pouvoir d'arrêt maximal. A l'autre extrémité, la balle est dotée un culot de type V-Tail dont la forme contribue également à la précision et à la stabilité en vol. Des tirs effectués à 300 m sur savon balistique ont montré son excellente aptitude au tir à longue distance. Contrairement aux projectiles traditionnels, SPEED TIP PRO réagit rapidement dans cette configuration sans perdre une once de son efficacité.

Adapté à un large éventail d'utilisations, le projectile SPEED TIP PROFESSIONAL est un projectile à fragmentation partielle dont la conception est basée sur un double noyau en plomb inspiré du célèbre principe H-Mantel largement éprouvé au fil du temps.

Un noyau avant à densité légèrement inférieure afin d'offrir une expansion plus rapide et un noyau arrière plus dur afin d'assurer une pénétration en profondeur. La chemise en acier nickelée contribue également à une excellente stabilité et garantit une sortie de balle et la présence d'indices même pour les gibiers les plus corpulents !

Les avantages en un coup d'œil :

- **Balistique tendue.** La trajectoire extrêmement tendue à vitesse très élevée, permet de chasser là où les distances de tir sont longues. Ce résultat est obtenu grâce aux lignes de type Long Range, à la pointe Speed Tip et au culot de type V-Tail.
- **Puissance d'arrêt extrême.** L'expansion très rapide à l'impact sur le gibier, est obtenue par la pointe Speed Tip à tête creuse intégrée, ainsi qu'au noyau avant à faible densité. Le noyau arrière plus dur, garantit une pénétration intégrale. Concrètement, ceci se traduit par des distances de fuite plus courtes et une sortie de balle assurant la présence d'indices.



- **Haute précision.** Une précision de pointe représente la condition impérative pour réaliser des tirs à longues distances. Ceci peut être garanti par le culot de type V-Tail et la surface externe nickelée du projectile.

Référence	Calibre	Poids de la balle [g/gr]	Contenu par boîte [pièces]	
2407432	.270 Win.	9,1 / 140	20	
2407007	7 mm Rem. Mag.	9,7 / 150	20	
2407006	7 x 64	9,7 / 150	20	
2406616	.308 Win. - short rifle -	10,7 / 165	20	
2401226	.308 Win.	10,7 / 165	20	
NOUVEAU	2408473	.30-06 - short rifle -	10,7 / 165	20
	2401206	.30-06	10,7 / 165	20
NOUVEAU	2408634	.300 Win. Mag. - short rifle -	10,7 / 165	20
	2401220	.300 Win. Mag.	10,7 / 165	20
NOUVEAU	2410016 *	8 x 57 IS	11,7 / 180	20
NOUVEAU	2410015 *	8 x 57 IRS	11,7 / 180	20
NOUVEAU	2410017 *	8 x 68 S	11,7 / 180	20
	2403863	.338 Lapua Mag.	16,2 / 250	20
	2402920	10,3 x 68 Mag.	18,5 / 285	20



* Disponible: Juin 2019

Trouvez plus d'informations sur des cartouches de grande chasse RWS en ligne à www.rws-munitions.fr

Contact presse : RUAG Ammotec GmbH, Nicole Heidemann,
Téléphone : +49 (0)911 79 30 149, E-Mail : nicole.heidemann@ruag.com

Le contact presse cartouches de grande chasse RWS chez RUAG Ammotec est :
Hannes Dikhoff, Senior Product Manager Hunting & Sports,
Téléphone : +49 (0)911 79 30 104, E-Mail : hannes.dikhoff@ruag.com

RWS est un label de qualité de la société RUAG Ammotec GmbH

RWS s'est construite en 1886 à partir des usines d'explosifs de Rhénanie-Westphalie qui furent rachetés en 1931 par Dynamit Nobel. Elle a été intégrée en 2002 à la société RUAG Ammotec. Les chasseurs exigeants et les tireurs sportifs qui, aux quatre coins du monde, nourrissent des ambitions de champion, apprécient les produits sortant des usines de Fürth pour leur grande qualité. Aujourd'hui leader européen sur le marché des cartouches de chasse, RWS propose non seulement des cartouches pour carabines et fusil de chasse, mais également des cartouches à percussion annulaire et des plombs pour carabines à air comprimé.

RUAG Ammotec fait partie du groupe technologique suisse RUAG Holding AG dont le siège social est à Berne.

RUAG développe et distribue des applications technologiques mondialement prisées dans le domaine de l'industrie aéronautique et spatiale, ainsi que des techniques de sécurité et de défense pour une utilisation sur terre, dans l'air et dans l'espace. 56 % des produits et services de RUAG sont destinés au marché civil et 44 % au marché militaire. Le siège du groupe se situe à Berne, en Suisse. Ses sites se situent en Suisse, ainsi que dans 15 autres pays en Europe, aux États-Unis et dans la région Asie/Pacifique. RUAG génère un chiffre d'affaires d'environ CHF 1,96 milliard et compte plus de 9200 postes – dont 400 pour des apprentis.